



ESTEVAM

Edifício

JARDINS
D'ROMA

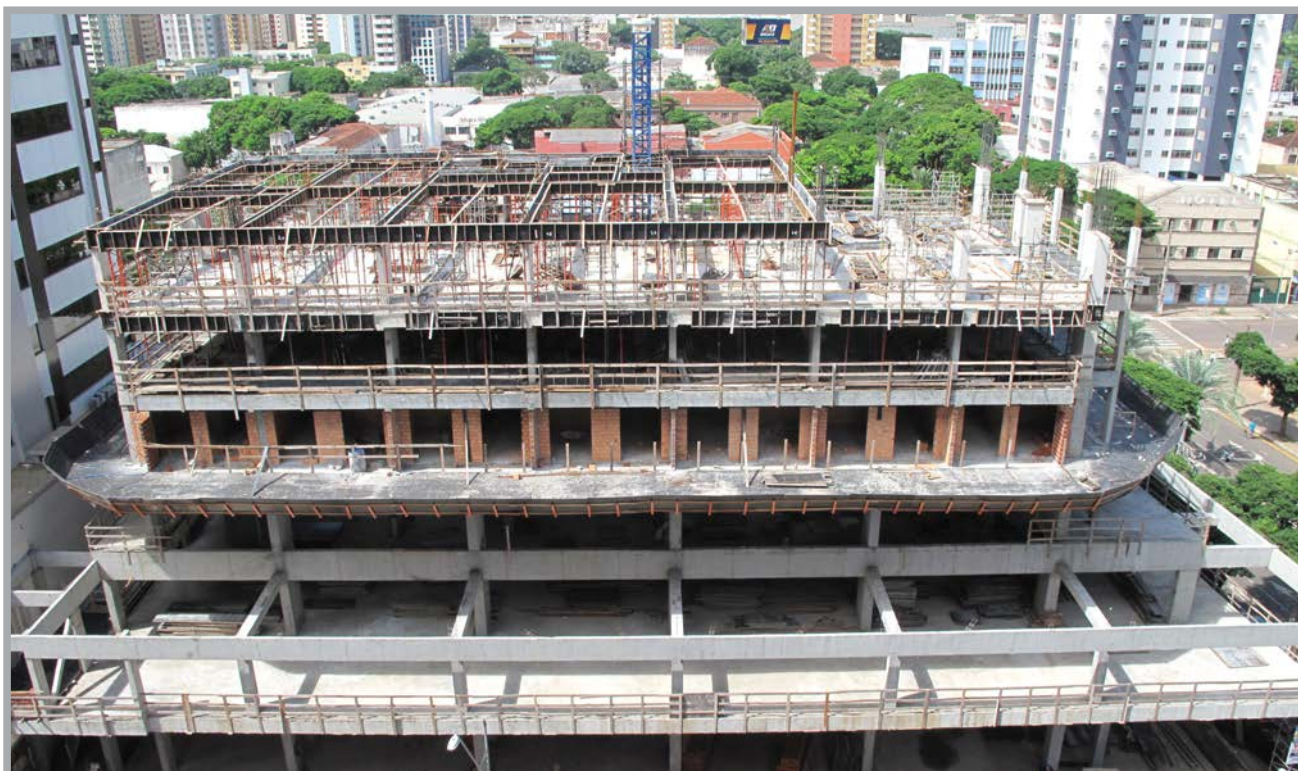


25.FEVEREIRO.2015

Prezado cliente,

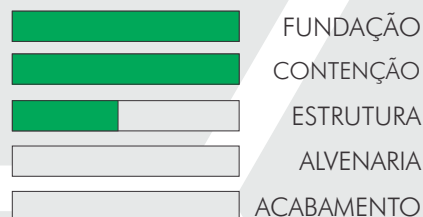
Vimos através deste, informar o bom andamento da obra:

ISO
9001:2008



Etapa da obra: ESTRUTURA

- Montagem da laje que suporta o 4º pavimento tipo



Atenciosamente

Roberto Estevam
Arquiteto CAU 37324-9

R SÃO CRISTÓVÃO
526 CEP 87050-490
F FAX 44 3222 5033
44 3026 4985
MARINGÁ PR



www.estevam.arq.br